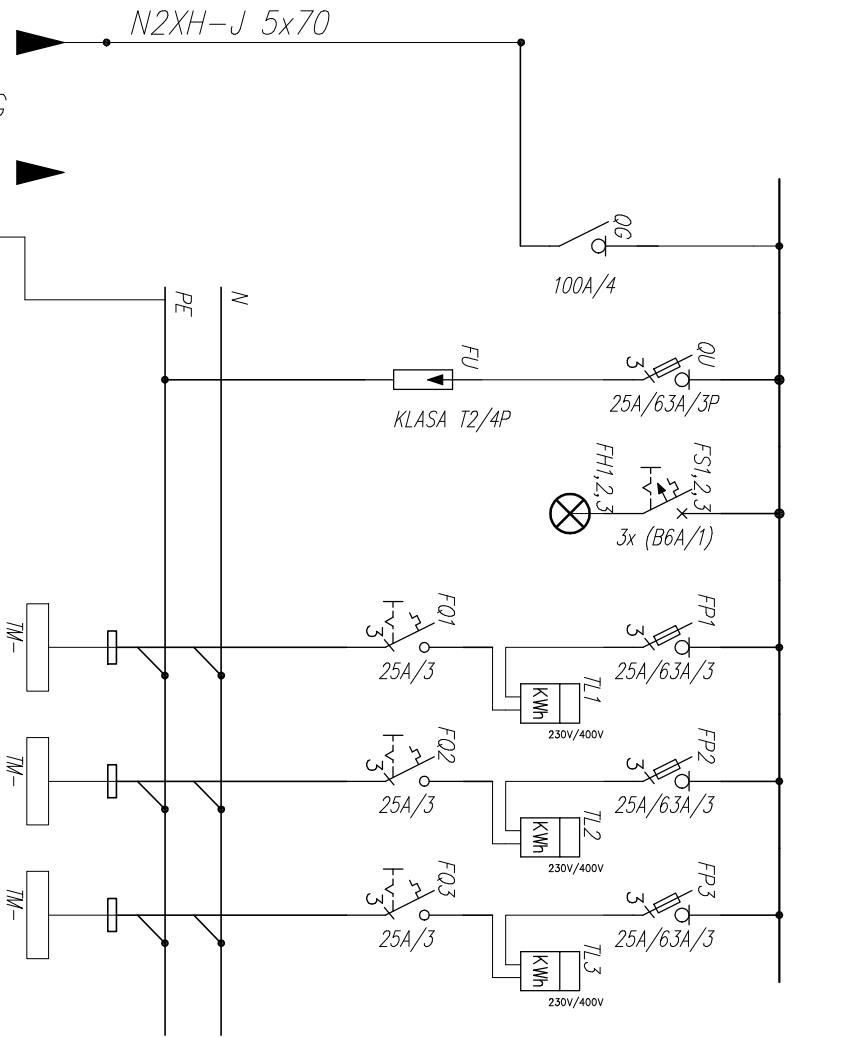


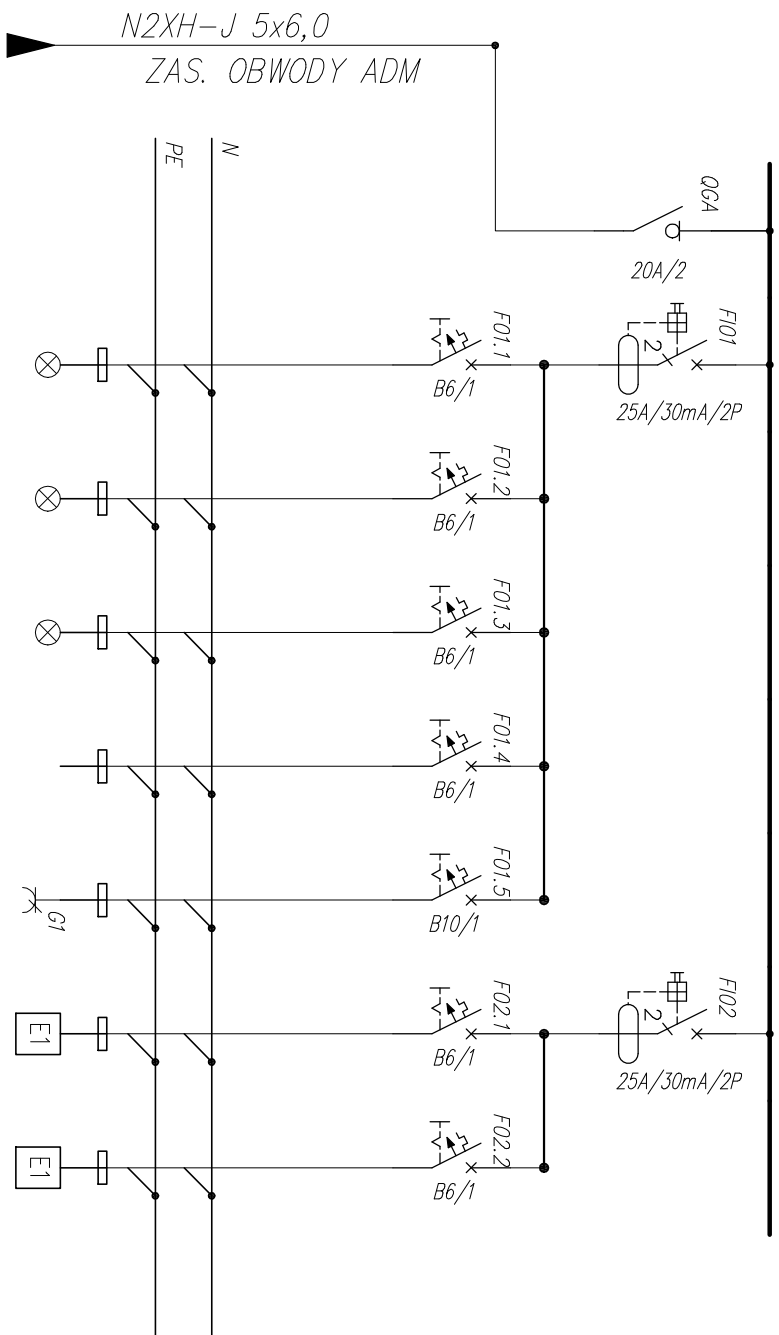
ROZDZIELNIA TPŁ4



Obwód	Typ kabla	Un [V]	Opis
			OGRANICZNIK PRZEPIĘĆ
			LAMPKI SYGNALIZACYJNE
TP	N2XH-J 5x6,0	400	ZASILANIE MIESZKANIE NR.
TP	N2XH-J 5x6,0	400	ZASILANIE MIESZKANIE NR.
TP	N2XH-J 5x6,0	400	ZASILANIE MIESZKANIE NR.

MIEJSCOWE POL. WYRÓWNAWCZE	FeZn 25x4	Ru<10[om]
POL. WYRÓW.KORYTKA KABLOWE	LgYzob	
POL. WYRÓW.INST.WOD.KAN	LgYzob	
POL. WYRÓW.INST.CO.	LgYzob	
POL. WYRÓW.KANAŁ. WENTYL.		

ADM-WLZ



Obwód	Typ kabla	Un [V]	Opis
ADM	N2XH-J 3x2,5	230	ZASILANIE OBWODY ADM.
ADM	N2XH-J 3x1,5	230	OŚWIETLENIE CIĄG KOMUNIKACYJNY
ADM	N2XH-J 3x1,5	230	OŚWIETLENIE PRZED DŹWIEIM OSOBOWYM
ADM	H06s 3x1,5	230	OŚWIETLENIE AWARYJNE, EWAKUCYJNE
ADM	N2XH-J 3x2,5	230	ZASILANIE DOMOFONY
ADM	N2XH-J 3x2,5	230	GNIAZDO WTYCZKOWE ROBOCZE ROZDZIELNIA ADM
ADM	N2XH-J 3x2,5	230	ZASILANIE WENTYLATORY DACH
ADM	N2XH-J 3x2,5	230	ZASILANIE WENTYLATORY DACH

PROJEKTOWAŁ: Inż. Adam Kozłowski SLK/0429/OWCE/04 Spec. elektryczna	PODPIS:
SPRAWDZIŁ: Inż. Arkadiusz Strzodko SLK/1301/PODE/06 Spec. elektryczna	PODPIS:
Pracownia Projektowa "PIK" S.C. Arno i Maciej Pindurowie 44-240 ŻORY, ul. Szeroka 24 tel. (32)434-42-20 www.pik.pl e-mail:biuro@pik.pl	
BUDOWA TRZECH BUDYNKÓW MIESZKALNYCH WIEORODNIWYCH WOLNOSTOJĄCYCH Z WENIETRZNYMI INSTALACJAMI GAZU, WODNĄ, KANALIZACJĄ I CENTRALNEGO OGRZEWANIA	
DANE INWESTORA: UL. ADAMA WICKIEWICZA 19, SUCHA BEŚKUDZKA ADRES: SUCHA BEŚKUDZKA, UL. GOSPODARZCZA BUDOWY: dz.nr. 9675/83, 9675/5, 9675/77	
SKALA	
BRANŻA: ELEKTRYCZNA	
NR. RYSUNKU: E-08	
SIERPIEŃ 2024	